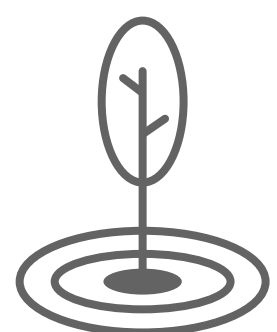




Rapport de plantation

Saison 2025 - 2026

Renforcer la résilience par la plantation d'arbres



OBJECTIFS DU PROJET

À la mi-février, l'agriculteur a mené la plantation sur sa ferme, avec l'aide de plusieurs bénévoles. Pendant trois jours, malgré la pluie, les jeunes plants ont été installés sur une parcelle de culture peu productive, choisie pour accueillir un aménagement arboré durable.

Le projet associe une haie double et un bosquet champêtre. Le soutien d'Ubécité a contribué à la plantation de 200 arbres, intégrés à une partie du bosquet.

Ces arbres créeront progressivement un îlot de biodiversité et redonneront une vocation écologique à cette parcelle.



ESSENCES PLANTÉES

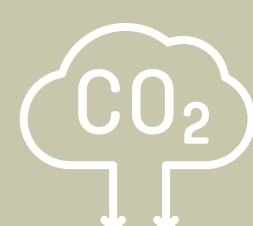
Alisier torminal, chêne pédonculé, chêne sessile, chêne vert, cormier, merisier, tilleul à feuille de coeur, hêtre, aubépine monogyne, charme, châtaignier, cornouiller sanguin, fusain d'Europe..



Orne
Localisation



200
arbres plantés



42t eq. CO2
stockées sur 30 ans



Bosquet
Type de plantation



Polyculture
élevage
Type d'exploitation



Conventionnel
Type d'agriculture

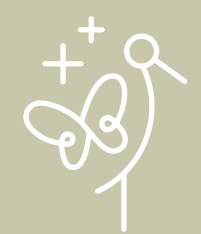


OBJECTIFS DE DÉVELOPPEMENT DURABLE





CO-BÉNÉFICES



Biodiversité

↗ 77%

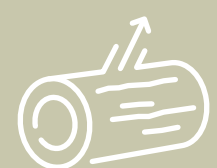
Indice d'amélioration du niveau de biodiversité offert par les plantations.



Pollinisation

+14

Espèces d'abeilles potentiellement présentes grâce aux essences d'arbres plantées.



Bois énergie

+0,6t/an

Production potentielle de bois énergie provenant de la taille des arbres.



Régulation thermique

-4°C

Réduction totale de la température grâce à l'ombrage et à l'effet brise-vent des plantations.



Stockage CO₂

42t eq. CO₂

Sur 30 ans







contact@my-tree.com

www.my-tree.com

+33 (0)1 40 35 88 39

+33 (0)6 51 11 12 85

1 rue de Navarre, 75005 Paris

